

PA-10b_Règlement graphique

DEPARTEMENT
MAINE-ET-LOIRE (49)

COMMUNE
BEAUPRÉAU-EN-MAUGES, Commune déléguée de Gesté

MAITRISE D'OUVRAGE
ALTER PUBLIC

| Phase | Echelle | Lot |
|-------------------|---------|--------------|
| PERMIS D'AMÉNAGER | 1/500 | Paysage, VRD |

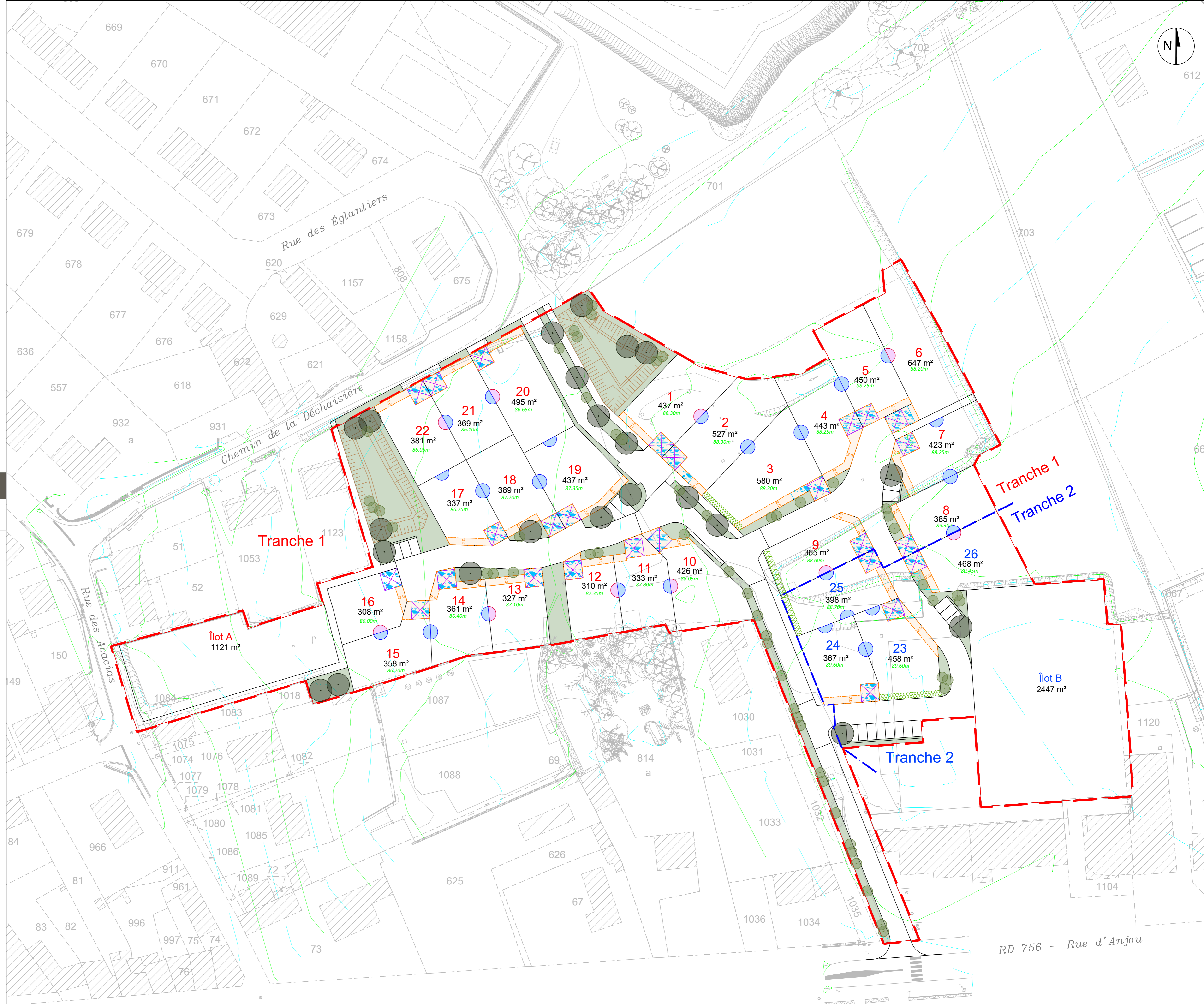
| Indice | Date | Modification |
|--------|----------|--------------|
| Ind2 | 07/07/23 | Tranches |
| Ind3 | 21/07/23 | Mise à jour |
| Ind4 | 26/03/24 | Bornage lots |

21-122_PA_Plan_ind4_26-03-2024.dwg



PAYSAGISTE - CONCEPTEUR
URBANISME
INGÉNIERIE VRD

02 52 35 02 15 | projets@urbaterra.fr
46, Rue Jean Bodin - 49000 ANGERS



Général

- Périmètre
- Délimitation des tranches
- Zone comprenant l'accès imposé au lot - avec stationnement - non constructible
- 56.40m Cote NGF minimale à respecter pour le niveau Rez-De-Chaussée fini de la construction principale

Plantations

- Espace vert
- Arbre planté
- Arbuste planté

Règlement

CONSTRUCTIONS PRINCIPALES

- Zone de gestion des eaux pluviales à la parcelle à charge aménager (cf. Règlement écrit)
- Zone inconstructible
- Implantation totale ou partielle obligatoire en limite séparative
- Implantation totale ou partielle obligatoire sur à minima une des deux limites séparatives au choix
- Haie à planter par les acquéreurs de lots en limite d'emprise publique