



# NOUVEAU PÔLE SANTÉ



PLACE DE L'EUROPE  
ANGERS [ MONPLAISIR ]



## AUTOUR DE LA PLACE DE L'EUROPE



### Horizon 2026

- 1 Le gymnase rénové et agrandi (en service depuis septembre 2022).
- 2 Un nouveau mail planté reliant le jardin Boulestreau et le parc Hébert-de-la-Rousselière.
- 3 Le boulevard Lyautey ouvert suite à la démolition du porche.
- 4 Le tramway et la station «Europe», en service depuis 2023.
- 5 La future cité scolaire réunissant le collège Jean-Lurçat et le lycée Emmanuel-Mounier.
- 6 La nouvelle bibliothèque-ludothèque, en service depuis avril 2023.
- 7 Le nouveau marché.

## UNE NOUVELLE CENTRALITÉ



Le projet de renouvellement urbain du quartier de Monplaisir est marqué par la volonté d'une véritable transformation de sa centralité, la place de l'Europe. L'objectif est d'améliorer le cadre et la qualité de vie des habitants ainsi que de développer la réussite éducative et le lien social.

L'implantation de nouvelles activités, la revalorisation d'équipements publics et de commerces, la création de logements et d'un Pôle Santé sont au cœur des enjeux de cette centralité.

Le centre commercial actuel sera renouvelé sous forme de commerces et de services installés au rez-de-chaussée et de deux nouvelles constructions (une au Nord et une au Sud), destinées à enrichir l'offre de logements



Projet de renouvellement urbain: la place de l'Europe transformée

**60**  
logements  
adaptés  
aux seniors

Bâtiment Nord, vue depuis le tramway  
© Lionel Vié - ALH/SOPPEC- groupement ERB



**30**  
logements  
locatifs  
intermédiaires

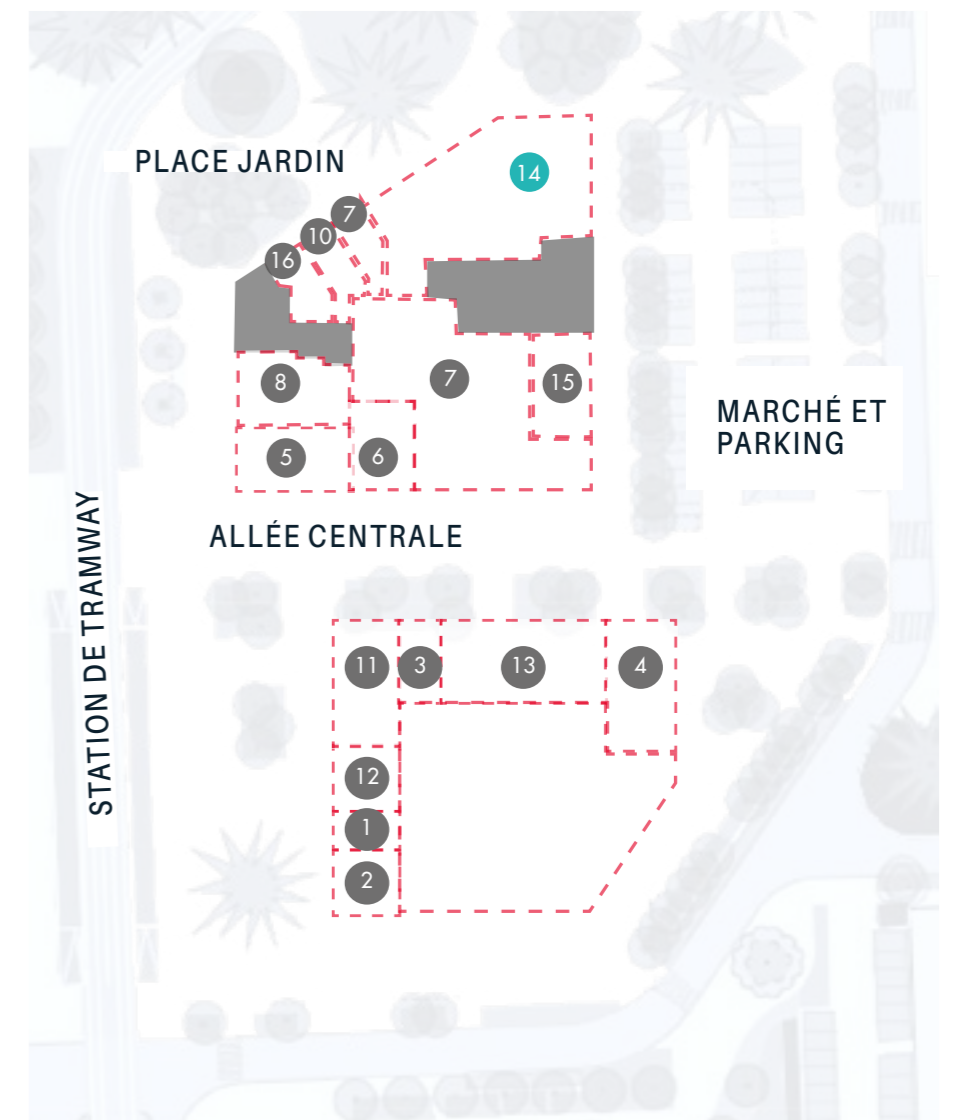
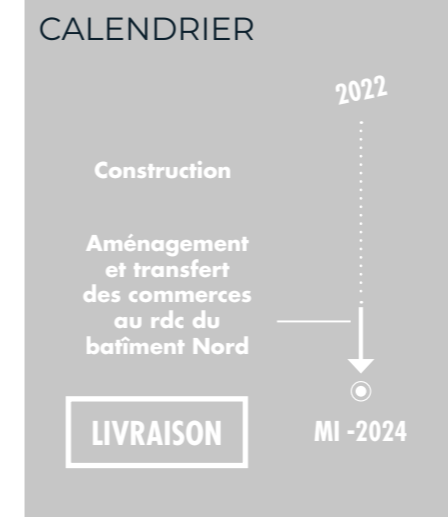


Bâtiment Sud, vue depuis le tramway  
© Lionel Vié - PODELIHA Accession / SOPPEC

# LA NOUVELLE PLACE DE L'EUROPE

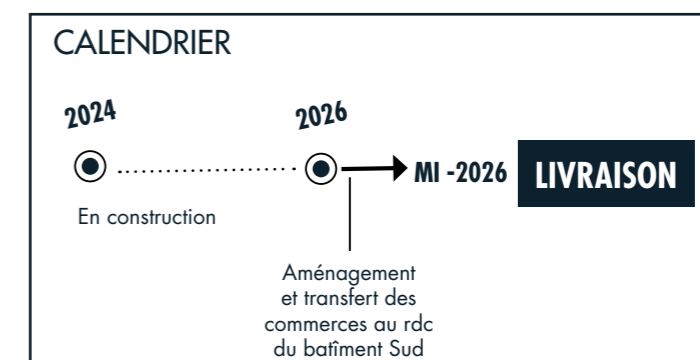
## BÂTIMENT NORD

N°	Commerces	Surfaces
5	Boulangerie	122
6	Boucherie	269
7	Moyenne surface	515
8	Banque	218
10	Auto-école	71
14	Pôle Santé	771
15	Café	110
16	Agence d'interim	74
17	Institut esthétique	58



## BÂTIMENT SUD

N°	Commerces *	Surfaces
1	Assurance	45
2	À définir	60
3	Salon de coiffure	80
4	Pharmacie	180
11	Bar/Restaurant	200
12	Tabac/Presse	75
13	La Poste	300



\* Commerces provisoires en place jusqu'en 2026

Horizon mi-2024

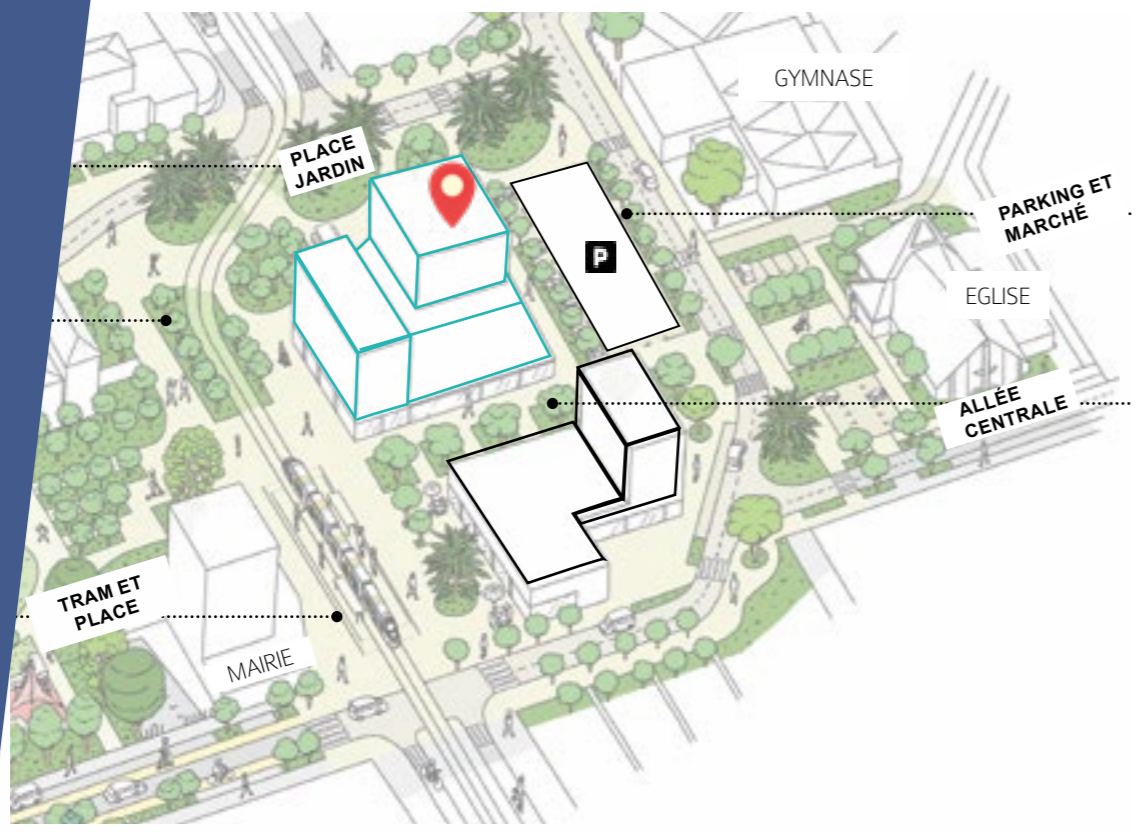
Le pôle santé sera installé au rez-de-chaussée et au premier étage du bâtiment nord où logements, services et commerces de proximité (pharmacie, moyenne surface, etc.) côtoient la nouvelle ligne de tramway.



© Lionel Vié

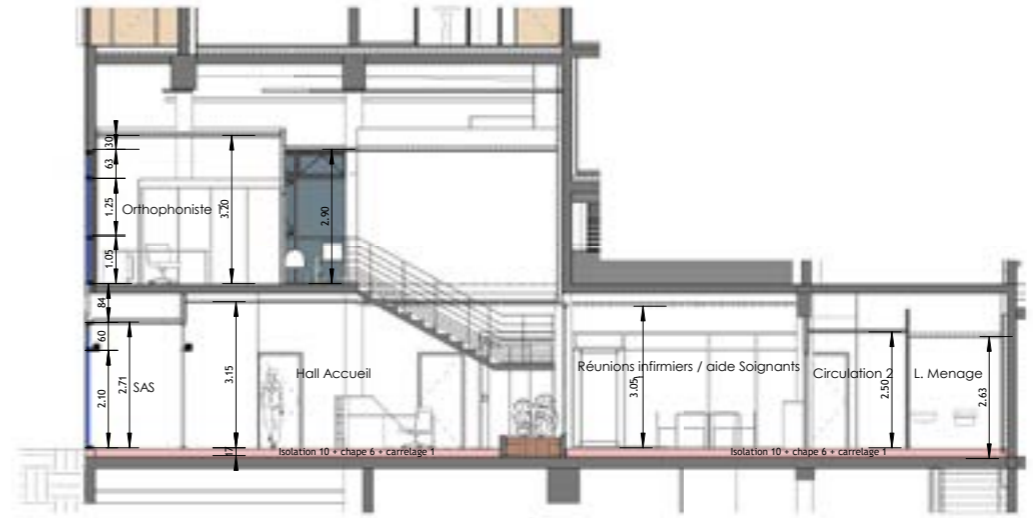


# LE NOUVEAU PÔLE SANTÉ

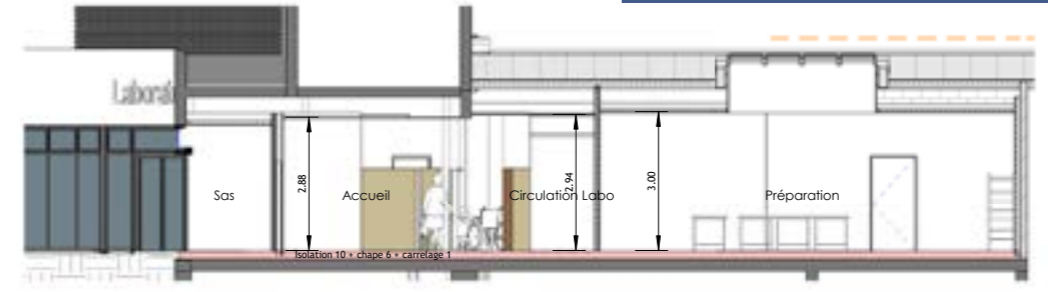


**ANGERS**  
PLACE DE L'EUROPE  
MONPLAISIR

## 771 M<sup>2</sup> DE SURFACE DISPONIBLE



**PROFESSIONNELS DE SANTÉ RECHERCHÉS**  
Médecins généralistes, dentiste, orthophoniste, cardiologue, podologue, etc.



Vue entrée accueil Pôle Santé

**AMÉNAGEMENT DES LOCAUX PRIS EN CHARGE**



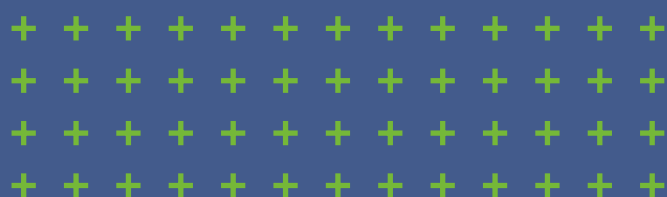
Salle d'attente



Vue entrée accueil laboratoire



Salle de réunion



# RENSEIGNEMENTS ET CONTACTS

ALTER PUBLIC  
Margaux BREHERET  
Responsable d'opérations du  
NPNRU Monplaisir  
[m.breheret@anjouloireterritoire.fr](mailto:m.breheret@anjouloireterritoire.fr)

LA SOPPEC  
Aurélien FLORAND  
Directeur commercial &  
développement Grands Projets  
[a.florand@groupesoppec.com](mailto:a.florand@groupesoppec.com)  
06 62 02 72 00