

## Quartier PROVINS BARONNERIE

### UN QUARTIER QUI PREND VIE

Créer un jardin habité, un espace de rencontre, de jeux, de détente, un espace de promenade dans lequel s'inscrivent des résidences à vivre; imaginer des maisons individuelles côtoyant des logements collectifs, proposer des locations, ou des logements à acquérir; installer des équipements, des services, c'est le grand pari du nouveau quartier Provins-Baronnerie actuellement en construction à l'entrée Nord-Est d'Angers.

Développant à terme près de 1 100 logements, ce nouveau quartier est aujourd'hui en pleine mutation. Depuis novembre 2013, date de l'achèvement de la première résidence, 177 logements ont été livrés, soit une moyenne de 90 logements par an. Pour 2016, trois nouvelles résidences devraient être livrées portant le nombre de logements terminés à 281.

Le quartier accueille également une unité pour enfants artistes, une résidence étudiante, la nouvelle antenne du SMIA et s'apprête à recevoir l'École Européenne de Graphisme et Publicité dénommée également école supérieure d'arts appliqués. Cette dernière a officialisé son déménagement vers le campus Saint Aubin la Salle à la rentrée de septembre 2016.

Maintenant que les premiers habitants sont arrivés, une nouvelle phase va s'engager. Celle du bien vivre ensemble. Il va falloir multiplier les occasions de rencontres et les temps d'échanges entre les habitants. Déjà, le quartier s'ouvre vers les secteurs d'Éventard et plus généralement vers les habitants d'Écouflant et de Verrières en Anjou. Ce fut le cas avec la journée portes-ouvertes du SAETED au mois de mai. Continuons sur cette dynamique.



### Les Vergers de Provins, votre maison sur le secteur de Provins

Dès cet automne, sur la zone de Provins, en face du SAETED, Alter, aménageur du projet, vous propose 6 terrains à bâtir. Ces terrains libres de constructeurs sont viabilisés et proposés à partir de 72 100€. Les terrains ont une superficie de 412 à 455m<sup>2</sup>. Si vous souhaitez recevoir plus de renseignements, n'hésitez pas à contacter notre service commercial au 02 41 18 21 31. En 2016, Alter mettra en commercialisation le Verger de Provins. Ce secteur situé en entrée de quartier offrira 40 terrains à bâtir.



#### Puis-je passer avec mon constructeur ?

Bien entendu. Tous nos terrains sont libres de constructeurs. Vous pouvez donc choisir le constructeur, le maître d'œuvre ou l'architecte que vous souhaitez. Une fois votre rendez-vous pris avec Alter, vous devrez bien prendre le temps de concevoir votre maison. L'urbaniste de l'opération vous apportera des conseils en visant notamment votre permis de construire. Chaque projet devra s'harmoniser avec l'ensemble des constructions.

#### POINTS SUR

### Les travaux en cours

D'importants travaux ont été lancés ce printemps. Ainsi, depuis la mi-avril, des travaux de viabilisation (voirie assainissement, réseaux) des secteurs Vergers et Vendange (menant au campus de Saint Aubin la Salle) ont été engagés. Ils devraient se terminer en septembre. Par ailleurs, des travaux de finitions (trottoir, revêtement de chaussées...) ont été réalisés à côté des résidences en cours de livraison.

### Comité participatif sur ÉCOUFLANT, c'est parti

Sur le secteur de Provins, la ville d'Écouflant a souhaité associer les habitants à la conception des aires de jeux. Ce comité participatif est ouvert à toutes les personnes intéressées. Renseignements en mairie d'Écouflant.

#### RENCONTRE AVEC

### Valérie GABORIEAU, responsable commerciale d'ALTER

#### Vous lancez 40 terrains à bâtir sur le secteur des Vergers, si je suis intéressé comment dois-je procéder ?

Il vous faut contacter notre société Anjou Loire Territoire (Alter) au 02 41 18 21 31. Nous prenons votre nom, prénom et numéro de téléphone et nous vous inscrivons sur une liste d'attente. Cette liste est essentielle puisqu'une fois les travaux de viabilisation terminés, à l'automne, c'est avec elle que nous commençons la commercialisation. Nous prenons alors rendez-vous avec vous et nous vous donnons les prix, les disponibilités et les règlements afférant au secteur.

#### CONTACT

Anjou Loire Territoire (Alter)  
79 rue Desjardins  
49100 Angers  
Tél. : 02 41 18 21 21

## LE SECTEUR VENDANGE renforce son pôle scolaire



EEGP -Ecole

Près de 250 personnes se sont rassemblées en novembre dernier dans l'amphithéâtre du Campus Saint Aubin la Salle pour la soirée GET BIG. Cet événement, organisé par l'École Européenne de Graphisme et Publicité (EEGP) dénommée également école supérieure d'arts appliqués avait pour objectif d'officialiser le déménagement de l'école vers le campus Saint Aubin la Salle à la rentrée de septembre 2016 et la réalisation d'une nouvelle école au cœur du campus.

Ce rapprochement avec le campus est en effet, la première pierre de la création d'un pôle de Design sur Angers. L'occasion pour cette école, leader de son domaine en Maine-et-Loire et seule école du département à préparer les étudiants aux diplômes d'État de premier cycle, de prendre une dimension nationale et internationale pour son 25<sup>ème</sup> anniversaire.

Créée en 1984, arrivée à Angers en 1991, l'EEGP a connu deux déménagements successifs vers le CFA Cointreau puis le Centre Soulez Larrivière. Ce nouveau transfert va permettre aux élèves de bénéficier de locaux neufs et plus spacieux. Des partenariats pédagogiques avec le Lycée Saint Aubin La Salle vont être créés, notamment en apportant des compétences en création et design aux filières technologiques ST2D, ainsi qu'en partageant des enseignements en arts appliqués. Avec son ancrage local et son ambition nationale, l'EEGP va devenir un des fers de lance de notre territoire. Par ailleurs, une nouvelle résidence étudiante de 45 logements va accompagner la venue de cette nouvelle école.



EEGP -Résidence étudiante

Journal de projet Provins Baronnerie n°4 - Juin 2016

Directeur de la publication : Michel Ballarini

Réalisation : Service Communication Alter / Service Urbanisme et Service Communication Ville d'Écouflant, Service Urbanisme et Communication Ville de Verrières en Anjou.

Conception : Agence Welko

Crédits photos : Sodemel, Iga Dolowy, Brunet Architectes Pascal Guiraud, Ville de Verrières en Anjou, Ville d'Écouflant



Verrières  
en Anjou



# LA SANTÉ AU TRAVAIL S'INSTALLE SUR VERRIÈRES EN ANJOU



Association Loi de 1901, le Syndicat Médical Inter-entreprises de l'Anjou assure, depuis plus de 50 ans, la surveillance médicale des entreprises tous secteurs d'activités (sauf agricole) des arrondissements d'Angers et de Segré.

**119 720** salariés employés par  
**10 529** entreprises

Le SMIA emploie **149 personnes** dont  
**45 équipes médicales.**



Le SMIA s'est restructuré et a adapté son organisation afin de pouvoir développer le travail en pluridisciplinarité.

Les professionnels ont été redéployés en 4 secteurs pour favoriser la proximité et le travail d'équipe. Cette coordination des équipes a été mise en place pour donner de la cohérence aux actions.

Commencés en 2015, les travaux viennent de se terminer. Le bâtiment est aujourd'hui livré et entièrement opérationnel.

C'est l'atelier d'architectes angevin Jean-François Thellier qui a réalisé la conception de cet ouvrage.

## AVANCEMENT DU PROJET

25/03  
2016



**L'établissement accueillant des enfants autistes ouvre ses portes.**

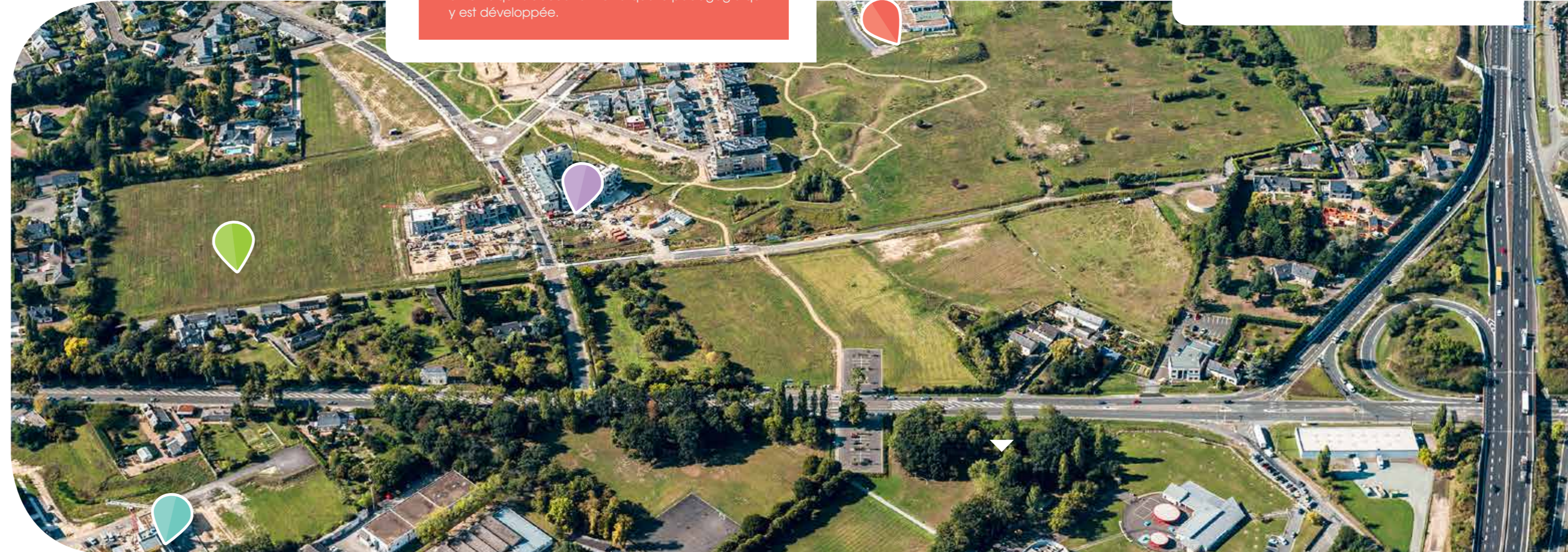
Le SAETED est un Service d'Accueil pour Enfants présentant des Troubles Envahissants du Développement (plus communément appelés autisme). Cet établissement a ouvert ses portes en septembre 2015. Il est situé dans le quartier Provins-Baronnerie en face de l'entrée de l'hippodrome (Écouflant). Les portes ouvertes se sont déroulées vendredi 25 mars. Les habitants du quartier et des environs ont pu découvrir les locaux conçus de façon à réduire les agressions liées au bruit, à la lumière, à l'espace et aux couleurs par rapport aux enfants qu'ils accueillent ainsi que la pédagogie qui y est développée.

18/04  
2016



**40 terrains à bâtir sur le secteur des VERGERS DE PROVINS**

À l'entrée du quartier (côté Écouflant) entre le chemin de Provins et la rue du Colonel Léon Faye, 40 terrains à bâtir vont être commercialisés. Depuis le lundi 18 avril 2016, les travaux d'aménagement (viabilisation, terrassements, réseaux divers...) ont débuté pour une durée d'environ 8 mois. Ce secteur accueillera également 3 programmes pour des maisons groupées. Si vous êtes intéressés, contactez Alter.



21/04  
2016



**Le nouveau SMIA en activité**

Avec un siège à Angers La Roseraie et 4 centres annexes (Saint-Serge à Angers, Avillé, Saint-Barthélemy-d'Anjou et Segré), le SMIA a souhaité reconfigurer son positionnement sur l'agglomération angevine en regroupant deux de ces centres, Saint-Serge et Saint-Barthélemy-d'Anjou, sur un nouveau site dans le secteur Vendange, à l'arrière de la résidence étudiante. Le bâtiment situé 2 rue Rose Avalanche accueille également le SAMETH. 33 personnes peuvent y travailler.

Juillet  
2016



**Livraison de deux nouvelles résidences**

Les programmes de la Rose des Vents (Immobilière PODELIHA) et du Clos de Provins (LOGI OUEST) vont être livrés cet été. 80 nouvelles familles vont ainsi arriver sur le quartier à cette date.